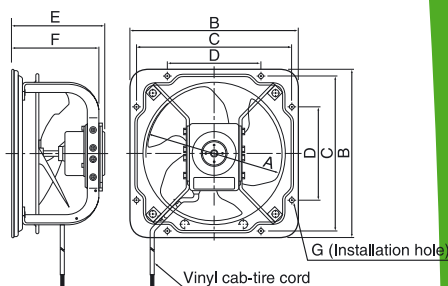




ไฟฟ้าหนึ่งเฟส
แบบดูดอากาศเข้า-ออก



ขนาด (มม.) / Dimensions (mm.)



FV-25GS4TP

(ใบพัดขนาด 10 นิ้ว)

FV-30GS4TP

(ใบพัดขนาด 12 นิ้ว)

FV-35GS4TP

(ใบพัดขนาด 14 นิ้ว)

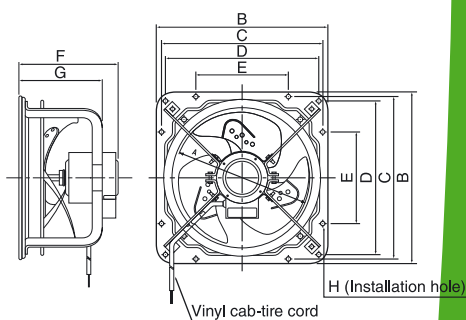
รุ่น	ความถี่ (เฮิรตซ์)	กำลังไฟ (วัตต์)	รอบ/นาที	ปริมาณรวม			ระดับเสียง (เดซิเบล)	น้ำหนัก (กก.)
				CMH	CFM	L/S		
FV-25GS4TP	50	39	1,360	1,100	647	306	34	4.4
FV-30GS4TP	50	59	1,360	1,800	1,060	500	38	6.1
FV-35GS4TP	50	88	1,420	2,670	1,572	742	44	10.5

รุ่น	A	B	C	D	E	F	G
FV-25GS4TP	250dia.	327	298	165	171	164	10dia.
FV-30GS4TP	300dia.	378	349	210	200	187	10dia.
FV-35GS4TP	350dia.	467	434	250	236	219	12dia.

ไฟฟ้าหนึ่งเฟส
แบบดูดอากาศเข้า-ออก



ขนาด (มม.) / Dimensions (mm.)



FV-40GS4TP

(ใบพัดขนาด 16 นิ้ว)

FV-45GS4TP

(ใบพัดขนาด 18 นิ้ว)

FV-50GS4TP

(ใบพัดขนาด 20 นิ้ว)

FV-60GS4TP

(ใบพัดขนาด 24 นิ้ว)

รุ่น	ความถี่ (เฮิรตซ์)	กำลังไฟ (วัตต์)	รอบ/นาที	ปริมาณรวม			ระดับเสียง (เดซิเบล)	น้ำหนัก (กก.)
				CMH	CFM	L/S		
FV-40GS4TP	50	161	1,450	3,780	2,225	1,050	47	19.0
FV-45GS4TP	50	227	1,410	5,400	3,178	1,500	51	19.0
FV-50GS4TP	50	249	960	6,390	3,762	1,775	47	22.5
FV-60GS4TP	50	245	970	8,400	4,943	2,333	50	34.0

รุ่น	A	B	C	D	E	F	G	H
FV-40GS4TP	400dia.	518	485	460	280	274	225	12dia.
FV-45GS4TP	450dia.	570	540	-	320	297	248	12dia.
FV-50GS4TP	500dia.	659	620	560	355	315	266	15dia.
FV-60GS4TP	600dia.	760	720	650	400	320	262	15dia.

หมายเหตุ : CMH = ลบ.ม. : ชม., CFM = ลบ.ฟุต : นาที, L/S = ลิตร : วินาที



แบบใช้ในอุตสาหกรรม

ไฟฟ้าสามเฟส
แบบดูดอากาศเข้า-ออก

FV-45GT4TP

(ใบพัดขนาด 18 นิ้ว)

FV-50GT4TP

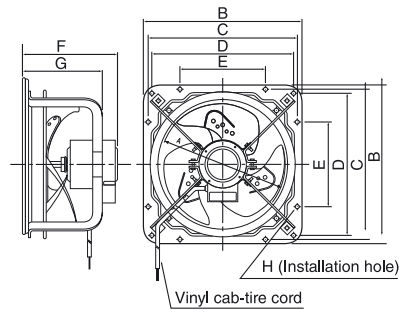
(ใบพัดขนาด 20 นิ้ว)

FV-60GT4TP

(ใบพัดขนาด 24 นิ้ว)



ขนาด (มม.) / Dimensions (mm.)



รุ่น	ความถี่ (เฮิรตซ์)	กำลังไฟ (วัตต์)	รอบ/นาที	ปริมาตรลม			ระดับเสียง (เดซิเบล)	น้ำหนัก (กก.)
				CMH	CFM	L/S		
FV-45GT4TP	50	240	1,460	5,520	3,248	1,553	52	18.5
FV-50GT4TP	50	350	1,400	6,960	4,097	1,933	54	28.5
FV-60GT4TP	50	340	960	9,420	5,545	2,617	50	34.0

รุ่น	A	B	C	D	E	F	G	H
FV-45GT4TP	450dia.	570	540	-	320	297	248	12dia.
FV-50GT4TP	500dia.	659	620	560	355	304	246	15dia.
FV-60GT4TP	620dia.	760	720	650	400	320	262	15dia.

ไฟฟ้าหนึ่งเฟส
แบบใช้ในอุตสาหกรรม

FV-30KUT

(ใบพัดขนาด 12 นิ้ว)

FV-40KUT

(ใบพัดขนาด 16 นิ้ว)

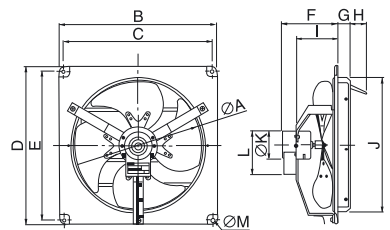
FV-50AET2P*

(ใบพัดขนาด 20 นิ้ว)

*รับประกันมอเตอร์ 3 ปี



ขนาด (มม.) / Dimensions (mm.)



รุ่น	ความถี่ (เฮิรตซ์)	กำลังไฟ (วัตต์)	รอบ/นาที	ปริมาตรลม			ระดับเสียง (เดซิเบล)	น้ำหนัก (กก.)
				CMH	CFM	L/S		
FV-30KUT	50	คูดอก	42	1,190	1,220	718	339	4.9
FV-40KUT	50	คูดอก	61	1,170	2,060	1,212	572	6.4
FV-50AET2P	50	คูดอก	108	920	3,630	2,137	1,008	54

รุ่น	A	B	C	D	E	F	G	H	I	J	K	L	M
FV-30KUT	305	420	385	420	385	164	34	40	116	340	90	141	10
FV-40KUT	410	510	480	510	480	181	40	52	133	434	90	141	10
FV-50AET2P	520	650	600	650	600	283	48	63	181	526	175	-	12

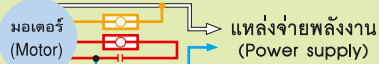
หมายเหตุ : CMH = ลบ.ม. : ชม., CFM = ลบ.ฟุต : นาที, L/S = ลิตร : วินาที

[แผนภาพการต่อสาย (Wiring Diagram)]

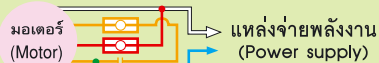
[สำหรับไฟฟ้าหนึ่งเฟส (Single Phase)]

1. กลับวงจรเพื่อให้พัดทำงานในทางกลับกัน
2. โปรดเปลี่ยนการเชื่อมของขั้วทั้งสอง (แดงและเหลือง)

ดูดออก (Exhaust)



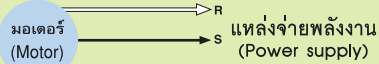
ดูดเข้า (Air Intake)



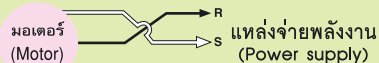
[สำหรับไฟฟ้าสามเฟส (Three Phase)]

1. กลับวงจรเพื่อให้พัดทำงานในทางกลับกัน
2. โปรดเปลี่ยนการเชื่อมของการต่อสายทั้งสอง

ดูดออก (Exhaust)



ดูดเข้า (Air Intake)



SALES CONTACT



www.airmax-hvac.com



080-614-4944, 063-268-8080



@airmax (Line Official)



windcontrol.info@gmail.com



Address

เลขที่ 56/392 หมู่ที่ 12
ตำบลศรีชะอรเข้่น้อย
อำเภอบางเสาธง
จังหวัดสมุทรปราการ
10540

