



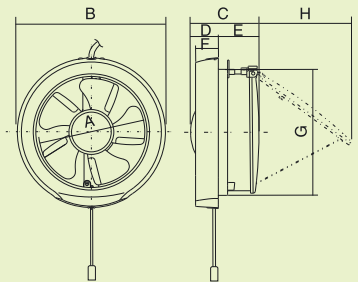
แบบดูดอากาศออก
บานเกล็ดเปิด-ปิด
โดยใช้เชือกดึง

FV-15WUT4
(ใบพัดขนาด 6 นิ้ว)

FV-20WUT4
(ใบพัดขนาด 8 นิ้ว)



ขนาด (มม.) / Dimensions (mm.)



รุ่น	ความถี่ (เฮิรตซ์)	กำลังไฟ (วัตต์)	รอบ/นาที	ปริมาณรวม			ระดับเสียง (เดซิเบล)	น้ำหนัก (กก.)
				CMH	CFM	L/S		
FV-15WUT4	50	ดูคู่มือ	1,463	210	124	58	35	0.9
FV-20WUT4	50	ดูคู่มือ	1,042	360	212	100	32	1.1

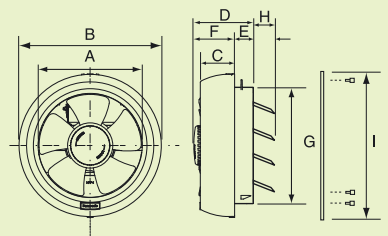
รุ่น	A	B	C	D	E	F	G	H
FV-15WUT4	150	210	97	43	54	37.4	177	149
FV-20WUT4	200	271	98	36	62	36	237	201

แบบดูดอากาศออก
บานเกล็ดเปิด-ปิด
โดยใช้แรงลม

FV-20WAT1
(ใบพัดขนาด 8 นิ้ว)



ขนาด (มม.) / Dimensions (mm.)

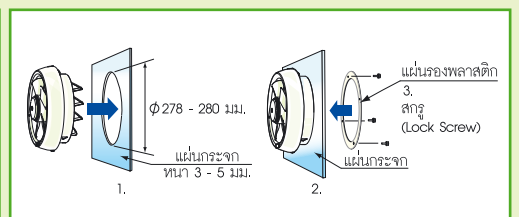
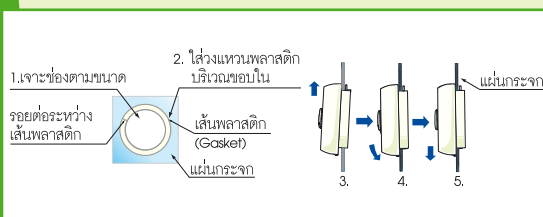


รุ่น	ความถี่ (เฮิรตซ์)	กำลังไฟ (วัตต์)	รอบ/นาที	ปริมาณรวม			ระดับเสียง (เดซิเบล)	น้ำหนัก (กก.)
				CMH	CFM	L/S		
FV-20WAT1	50	ดูคู่มือ	1,400	360	212	100	39	1.23

รุ่น	A	B	C	D	E	F	G	H	I
FV-20WAT1	208	290	59	114	45	69	237	36	303

หมายเหตุ : CMH = ลบ.ม. : ชม., CFM = ลบ.ฟุต : นาที, L/S = ลิตร : วินาที

[วิธีติดตั้ง]



สำหรับการติดตั้งครั้งแรกเฉพาะรุ่น FV-15WUT4, FV-20WUT4

สำหรับการติดตั้งแทนพัดลมตัวเดิม และติดตั้งแทนยี่ห้ออื่นๆ ได้*
(เฉพาะรุ่น FV-20WAT1)

SALES CONTACT



www.airmax-hvac.com



080-614-4944, 063-268-8080



@airmax (Line Official)



windcontrol.info@gmail.com



Address

เลขที่ 56/392 หมู่ที่ 12
ตำบลศีรษะจรเข้น้อย
อำเภอบางเสาธง
จังหวัดสมุทรปราการ
10540

